

【質問①】サプライチェーンの寸断を契機としたリスク分散に加え、円高や電力不足などを背景に、生産拠点を海外に移転する動きが広がっております。貴社および地域経済への影響を選択肢から1つお選びください。

- 選択肢① 受注・販売の減少など、自社に影響が及んでいる(地域経済への影響はなし)
 ② 自社への影響は特にないが、雇用減少に伴う消費の低迷など、地域経済に影響が及んでいる
 ③ 自社・地域経済ともに影響が及んでいる
 ④ 今後、地元企業の海外移転が見込まれ、自社もしくは地域経済への影響を懸念
 ⑤ 特に影響は及んでいない(今後も影響はない見通し)

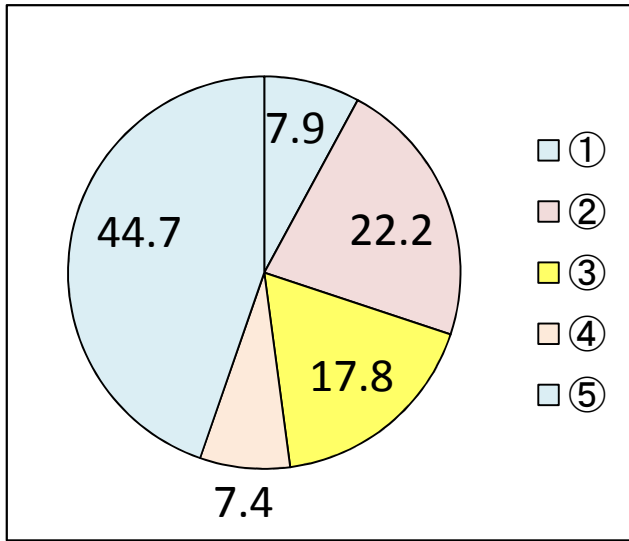
【産業別】

		(単位:%)		
		7月	回答数	
全産業	①	7.9	74	
	②	22.2	209	
	③	17.8	168	
	④	7.4	70	
	⑤	44.7	421	
建設	①	7.8	12	
	②	28.6	44	
	③	15.6	24	
	④	5.8	9	
	⑤	42.2	65	
製造	①	11.5	29	
	②	17.8	45	
	③	16.2	41	
	④	13.4	34	
	⑤	41.1	104	
卸売	①	4.4	4	
	②	24.2	22	
	③	15.4	14	
	④	8.8	8	
	⑤	47.3	43	
小売	①	6.6	16	
	②	23.5	57	
	③	19.8	48	
	④	3.3	8	
	⑤	46.9	114	
サービス	①	6.5	13	
	②	20.4	41	
	③	20.4	41	
	④	5.5	11	
	⑤	47.3	95	

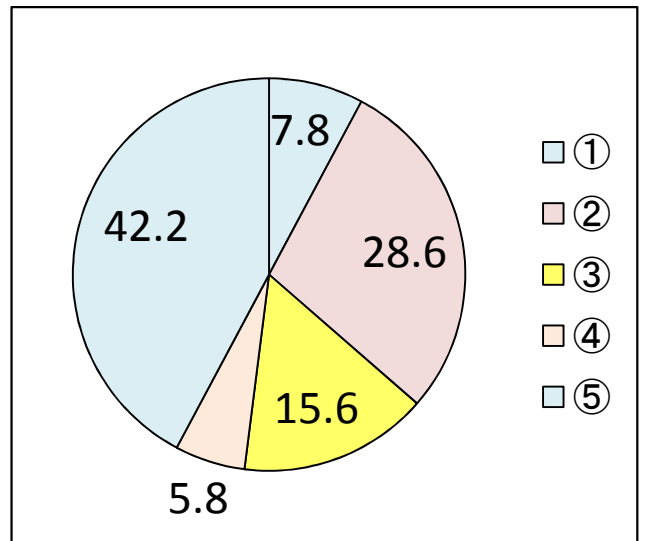
【ブロック別・全産業】

		(単位:%)		
		7月	回答数	
北海道	①	5.8	3	
	②	11.5	6	
	③	11.5	6	
	④	3.8	2	
	⑤	67.3	35	
東北	①	1.3	1	
	②	35.4	28	
	③	21.5	17	
	④	5.1	4	
	⑤	36.7	29	
北陸信越	①	10.8	10	
	②	19.4	18	
	③	20.4	19	
	④	8.6	8	
	⑤	40.9	38	
関東	①	10.4	28	
	②	20.1	54	
	③	22.4	60	
	④	11.2	30	
	⑤	35.8	96	
東海	①	9.5	11	
	②	20.7	24	
	③	16.4	19	
	④	8.6	10	
	⑤	44.8	52	
近畿	①	4.6	4	
	②	20.7	18	
	③	18.4	16	
	④	10.3	9	
	⑤	46.0	40	
中国	①	6.1	4	
	②	15.2	10	
	③	10.6	7	
	④	3.0	2	
	⑤	65.2	43	
四国	①	5.7	5	
	②	28.7	25	
	③	9.2	8	
	④	1.1	1	
	⑤	55.2	48	
九州	①	8.5	8	
	②	27.7	26	
	③	17.0	16	
	④	4.3	4	
	⑤	42.6	40	

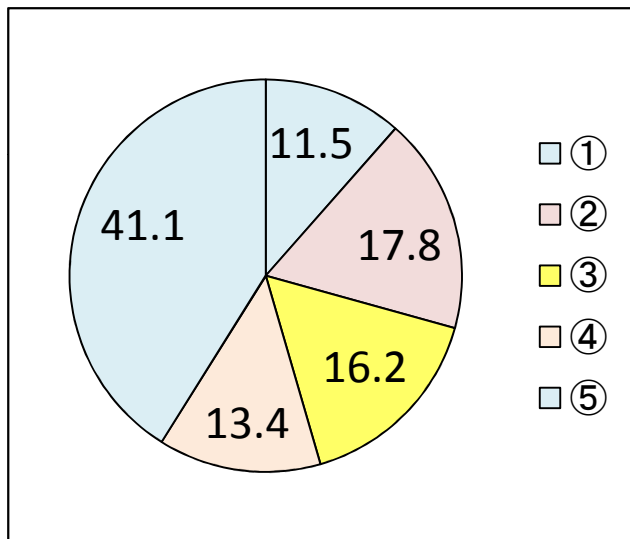
<全産業>



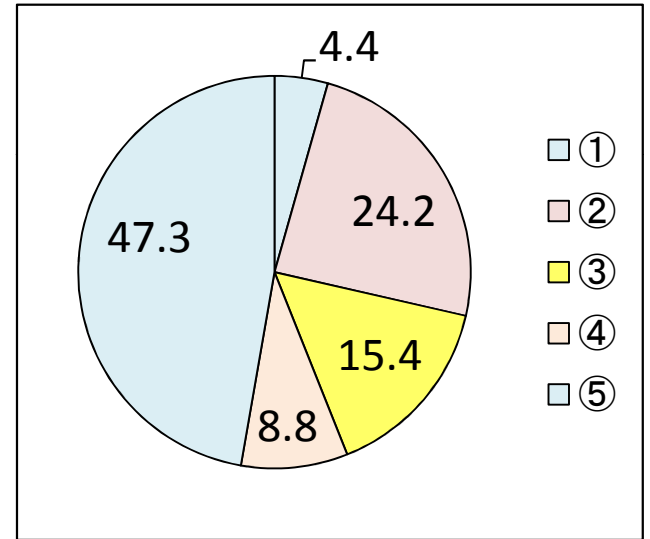
<建設>



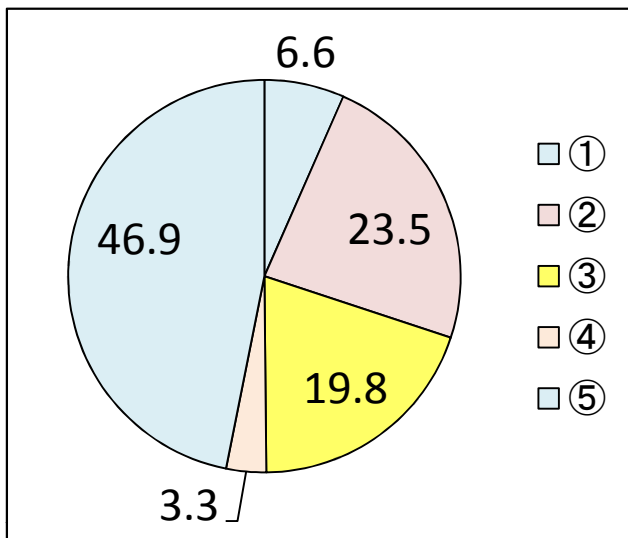
<製造>



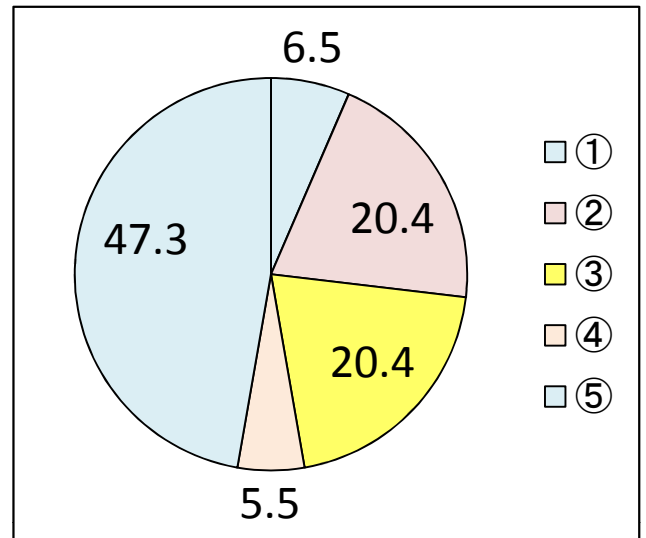
<卸売>



<小売>



<サービス>



【質問②】電力需給の逼迫と電力料金の上昇が経営に及ぼす影響に関し、以下の2点についてお伺いします。

<質問②-1>全国的な電力不足が当面続き、特に来夏に関しては、深刻な電力不足に陥るとの予測があります。貴社への影響を選択肢からお選びください。(複数選択可)

<選択肢>

- ① 生産・営業を抑制せざるを得ない
- ② 生産拠点・事業所の海外移転を検討する
- ③ 他企業への生産・販売委託を増やす
- ④ 取引先の生産・営業の抑制による受注・販売の減少
- ⑤ 取引先の海外移転に伴う受注・販売の減少
- ⑥ 特に影響はない見通し

【産業別】

(単位: %)

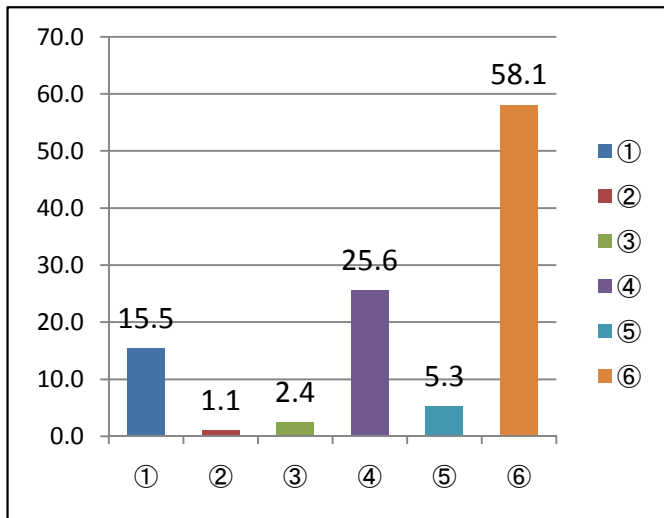
		全産業	建設	製造	卸売	小売	サービス
7月	①	15.5	5.8	18.6	15.6	15.7	18.7
	②	1.1	0.6	2.7	0.0	0.8	0.5
	③	2.4	1.9	3.5	3.1	1.6	2.0
	④	25.6	25.6	31.0	32.3	19.8	22.7
	⑤	5.3	5.1	10.5	2.1	2.8	3.4
	⑥	58.1	66.0	48.1	54.2	62.9	60.6
回答数	①	149	9	48	15	39	38
	②	11	1	7	0	2	1
	③	23	3	9	3	4	4
	④	246	40	80	31	49	46
	⑤	51	8	27	2	7	7
	⑥	558	103	124	52	156	123

【ブロック別・全産業】

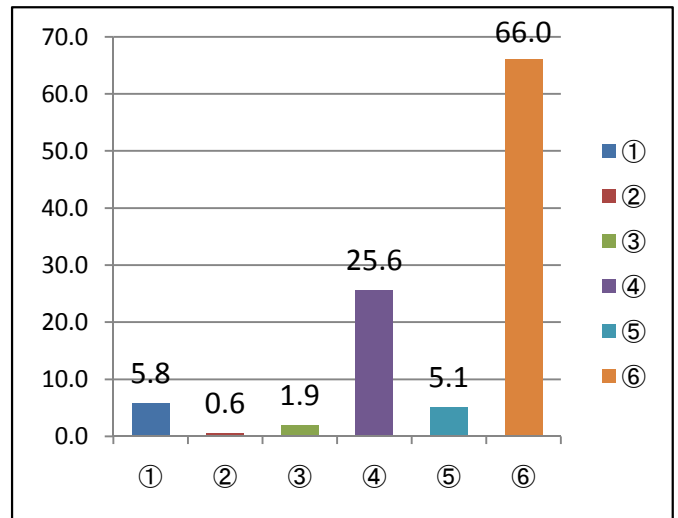
(単位: %)

		北海道	東北	北陸信越	関東	東海	近畿	中国	四国	九州
7月	①	12.0	20.5	17.2	22.9	8.3	13.7	6.0	8.0	14.3
	②	0.0	1.3	1.1	1.4	0.0	2.1	0.0	2.3	1.0
	③	0.0	5.1	2.3	2.5	0.8	0.0	3.0	0.0	7.1
	④	22.0	19.2	23.0	31.2	25.8	32.6	17.9	14.9	26.5
	⑤	6.0	1.3	2.3	6.5	8.3	8.4	6.0	1.1	4.1
	⑥	66.0	56.4	62.1	46.2	65.8	54.7	73.1	77.0	52.0
回答数	①	6	16	15	64	10	13	3	7	14
	②	0	1	1	4	0	2	1	2	1
	③	0	4	2	7	1	0	2	0	7
	④	11	15	20	87	31	31	1	13	26
	⑤	3	1	2	18	10	8	0	1	4
	⑥	33	44	54	129	79	52	45	67	51

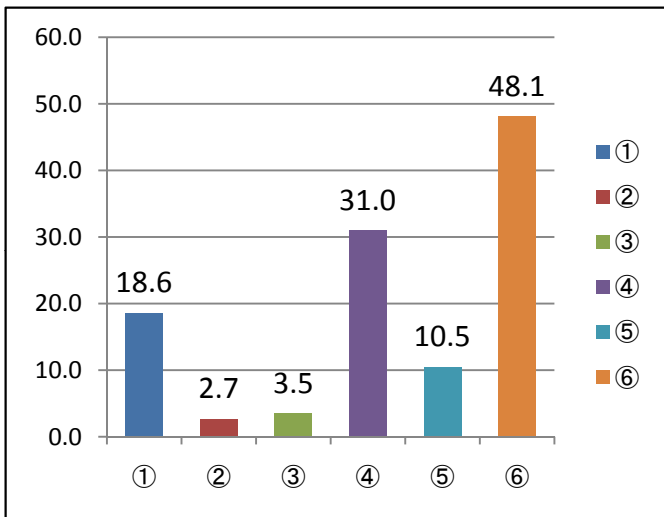
<全産業・複数回答>



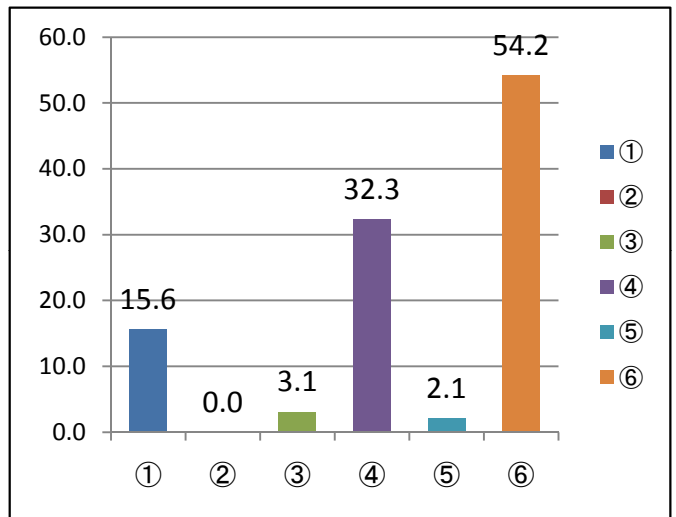
<建設・複数回答>



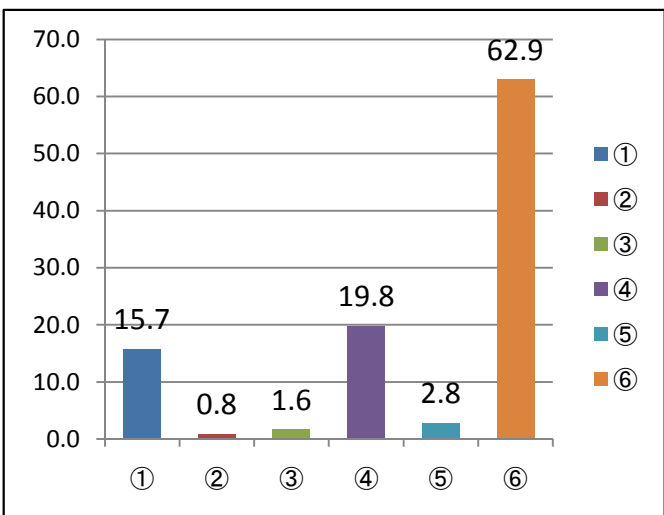
<製造・複数回答>



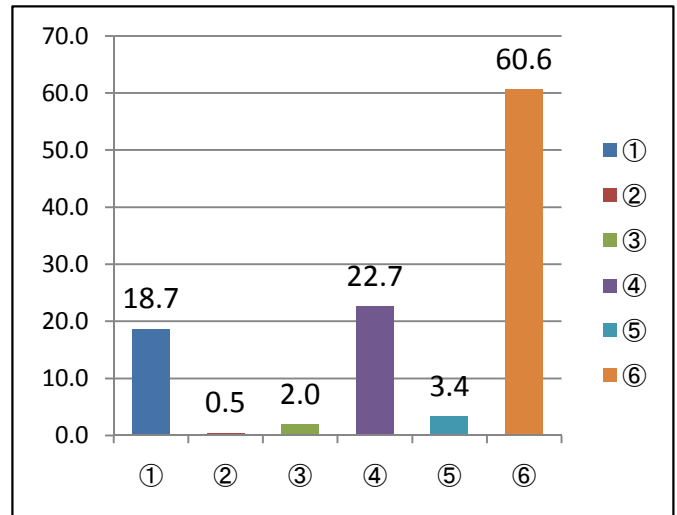
<卸売・複数回答>



<小売・複数回答>



<サービス・複数回答>



<質問②-2> 燃料輸入の増加に伴い、電力料金が大幅に上昇するとの試算があります。貴社への影響を選択肢からお選びください。(複数選択可)

<選択肢>

- ① 生産・営業を抑制せざるを得ない
- ② 給与や人員を削減せざるを得ない
- ③ 設備投資や研究開発を抑制せざるを得ない
- ④ 生産拠点・事業所の海外移転を検討する
- ⑤ 消費電力抑制のための設備投資が必要(自家発電機、省エネ機器など)
- ⑥ 電力料金の上昇分を販売価格に転嫁できないことに伴う利益の減少
- ⑦ 取引先の海外移転に伴う受注・販売の減少
- ⑧ 今のところ特に影響はない

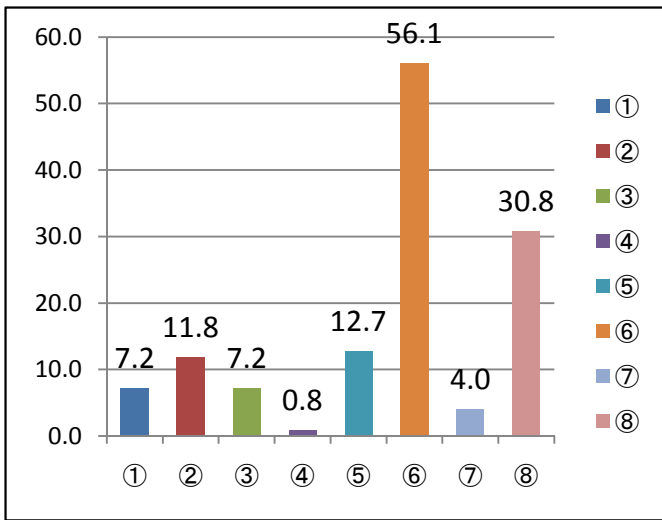
【産業別】

		(単位: %)					
		全産業	建設	製造	卸売	小売	サービス
7月	①	7.2	7.8	8.7	7.2	6.0	6.3
	②	11.8	9.1	12.5	13.4	9.6	14.5
	③	7.2	3.9	9.4	7.2	5.6	8.6
	④	0.8	0.0	2.6	0.0	0.0	0.5
	⑤	12.7	9.1	13.2	10.3	16.0	11.8
	⑥	56.1	41.6	66.4	58.8	54.8	54.3
	⑦	4.0	5.2	7.2	2.1	1.2	3.2
	⑧	30.8	40.9	20.0	34.0	33.6	32.1
回答数	①	71	12	23	7	15	14
	②	116	14	33	13	24	32
	③	71	6	25	7	14	19
	④	8	0	7	0	0	1
	⑤	125	14	35	10	40	26
	⑥	554	64	176	57	137	120
	⑦	39	8	19	2	3	7
	⑧	304	63	53	33	84	71

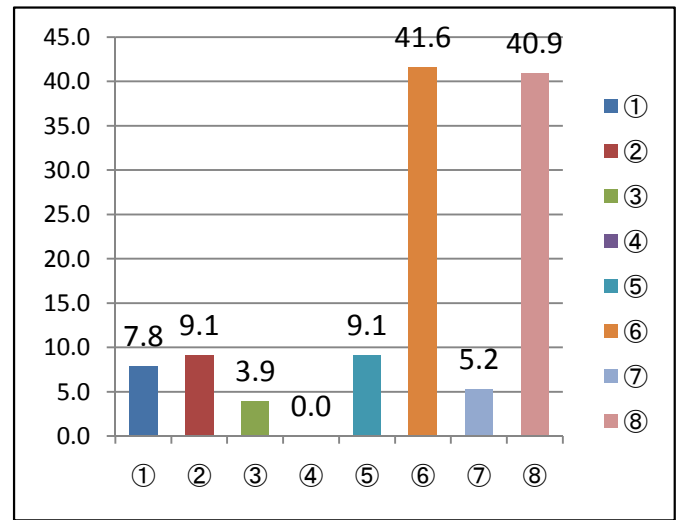
【ブロック別・全産業】

		(単位: %)								
		北海道	東北	北陸信越	関東	東海	近畿	中国	四国	九州
7月	①	6.1	6.3	8.8	8.5	8.2	7.7	1.4	4.4	8.0
	②	10.2	13.8	16.5	11.4	7.4	7.7	14.5	6.6	20.0
	③	10.2	7.5	4.4	8.9	5.7	3.8	4.3	5.5	12.0
	④	0.0	0.0	0.0	1.4	0.0	2.9	0.0	1.1	0.0
	⑤	8.2	23.8	9.9	16.7	10.7	15.4	5.8	4.4	9.0
	⑥	55.1	65.0	52.7	60.5	56.6	57.7	60.9	38.5	51.0
	⑦	4.1	1.3	3.3	6.0	5.7	2.9	2.9	0.0	4.0
	⑧	38.8	22.5	31.9	24.2	30.3	32.7	34.8	49.5	30.0
回答数	①	3	5	8	24	10	8	1	4	8
	②	5	11	15	32	9	8	10	6	20
	③	5	6	4	25	7	4	3	5	12
	④	0	0	0	4	0	3	0	1	0
	⑤	4	19	9	47	13	16	4	4	9
	⑥	27	52	48	170	69	60	42	35	51
	⑦	2	1	3	17	7	3	2	0	4
	⑧	19	18	29	68	37	34	24	45	30

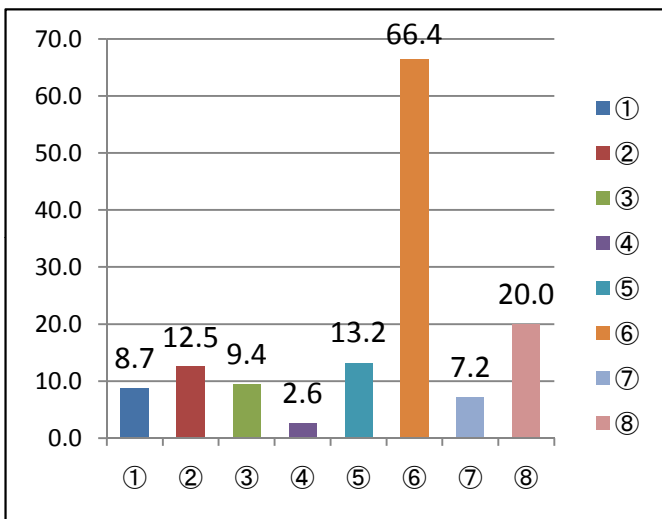
<全産業・複数回答>



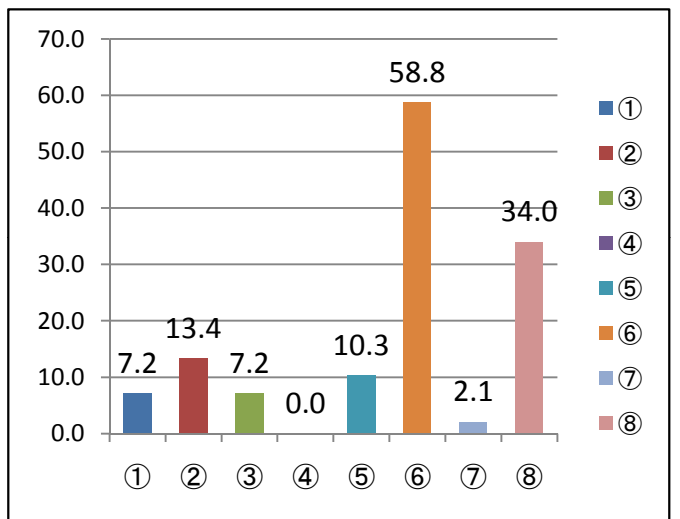
<建設・複数回答>



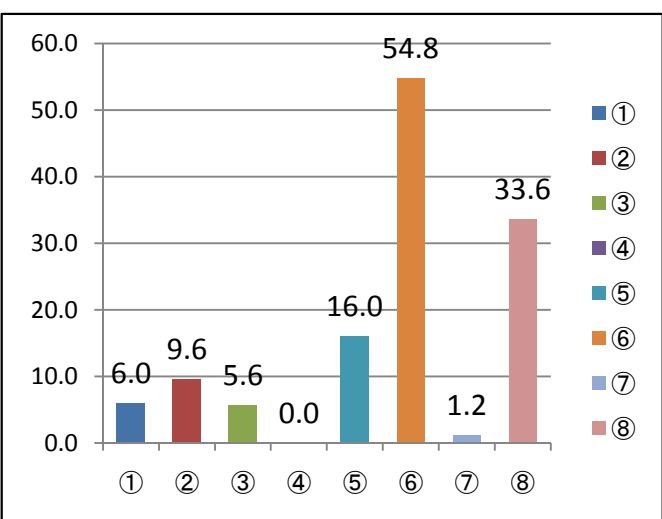
<製造・複数回答>



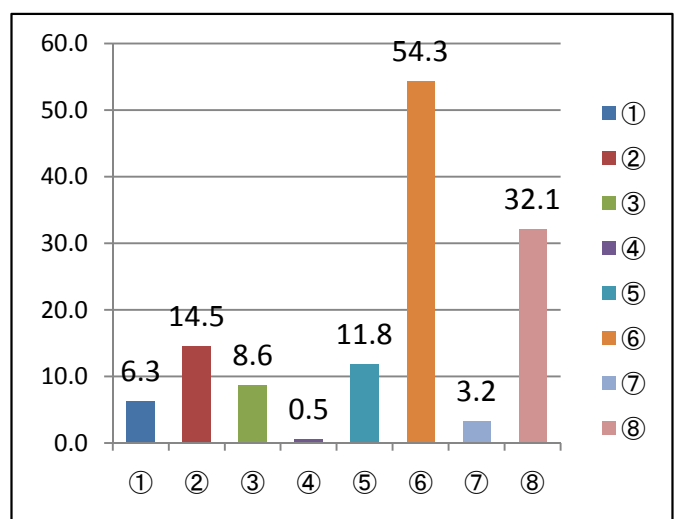
<卸売・複数回答>



<小売・複数回答>



<サービス・複数回答>



【質問③】全国的な電力不足に伴い、節電関連や暑さ対策商品の売上増、工場・事業所の休業日変更による来客数の変化など、新たな需要も発生しております。こうした需要に対する貴社の取り組みを選択肢からお選びください。(複数回答可)

<選択肢>

- ① クールビズ等の涼感ファッションの生産・販売強化
- ② 省エネ関連製品の生産・販売強化
- ③ 暑さ対策商品(日傘・飲料など)の生産・販売強化
- ④ 就業時間の早朝・終業後の来客数増加に向けた営業(小売・飲食など)
- ⑤ 工場・事業所の休業日変更に対応した営業(小売・飲食など)
- ⑥ 夏季休暇の長期化を見越した営業(宿泊・レジャーなど)
- ⑦ 特に対応していない

【産業別】

(単位:%)

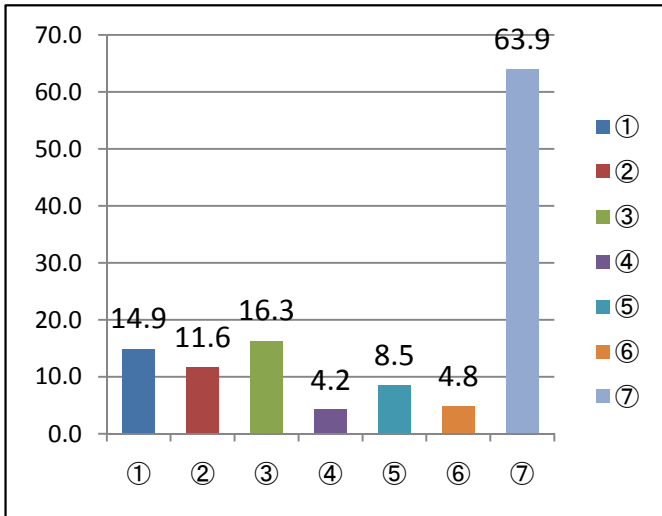
		全産業	建設	製造	卸売	小売	サービス
7月	①	14.9	3.4	6.1	7.6	40.2	5.7
	②	11.6	10.9	2.9	12.0	28.5	1.4
	③	16.3	2.0	5.7	14.1	45.7	3.8
	④	4.2	0.0	4.1	4.3	7.4	3.3
	⑤	8.5	2.7	10.7	9.8	9.4	8.5
	⑥	4.8	1.4	3.3	3.3	2.0	13.2
	⑦	63.9	83.0	72.5	67.4	37.1	71.7
	回答数	①	142	5	15	7	103
	②	110	16	7	11	73	3
	③	155	3	14	13	117	8
	④	40	0	10	4	19	7
	⑤	81	4	26	9	24	18
	⑥	46	2	8	3	5	28
	⑦	608	122	177	62	95	152

【ブロック別・全産業】

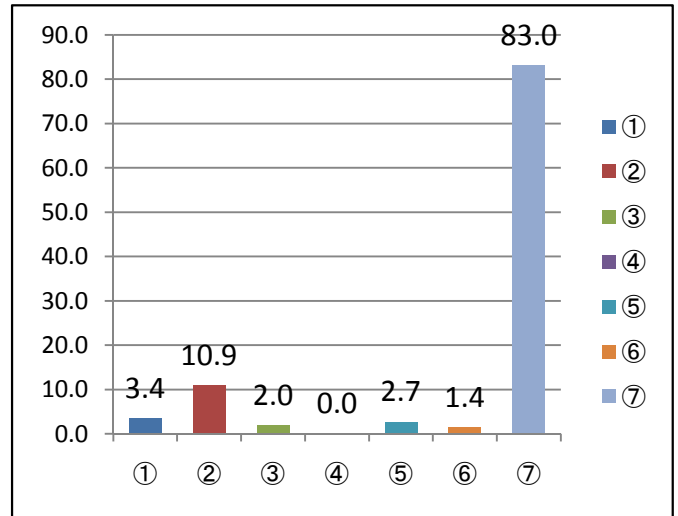
(単位:%)

		北海道	東北	北陸信越	関東	東海	近畿	中国	四国	九州
7月	①	12.0	26.0	10.6	11.2	16.5	15.5	25.0	10.3	16.2
	②	12.0	11.7	8.2	11.2	12.4	12.4	13.2	9.2	14.1
	③	12.0	19.5	11.8	15.4	15.7	21.6	14.7	10.3	24.2
	④	2.0	7.8	1.2	5.6	5.0	5.2	2.9	1.1	3.0
	⑤	0.0	7.8	3.5	16.1	12.4	5.2	1.5	4.6	4.0
	⑥	2.0	7.8	8.2	3.4	5.0	6.2	4.4	4.6	4.0
	⑦	80.0	49.4	71.8	60.7	64.5	59.8	69.1	73.6	60.6
	回答数	①	6	20	9	30	20	15	17	9
	②	6	9	7	30	15	12	9	8	14
	③	6	15	10	41	19	21	10	9	24
	④	1	6	1	15	6	5	2	1	3
	⑤	0	6	3	43	15	5	1	4	4
	⑥	1	6	7	9	6	6	3	4	4
	⑦	40	38	61	162	78	58	47	64	60

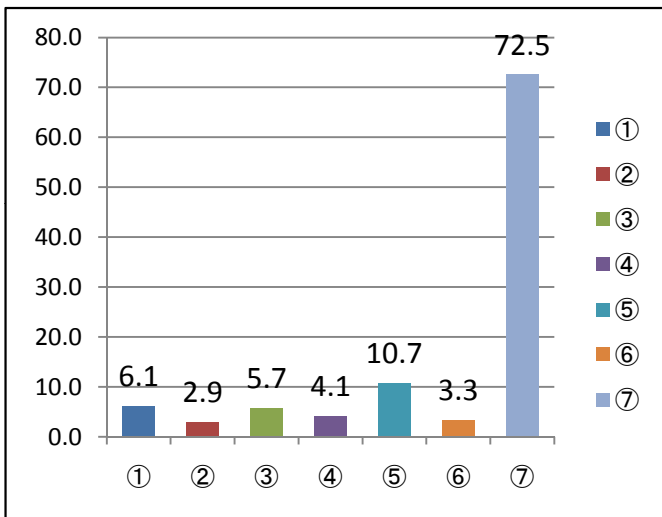
<全産業・複数回答>



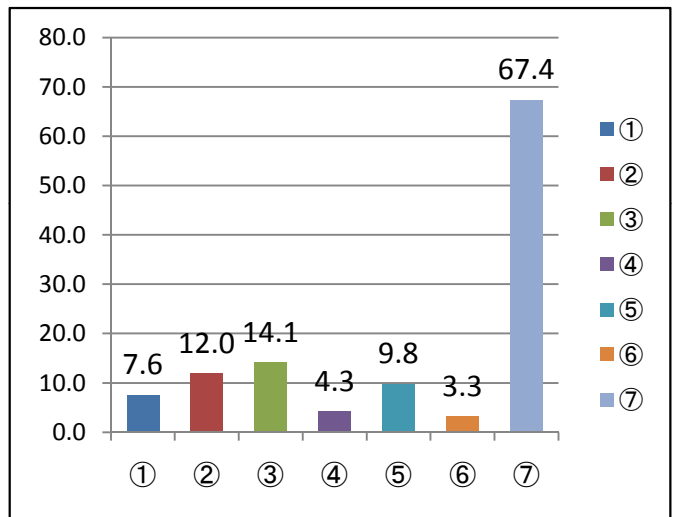
<建設・複数回答>



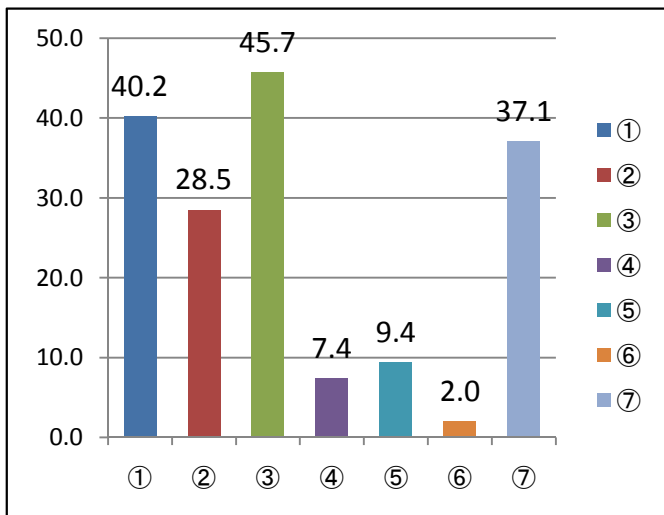
<製造・複数回答>



<卸売・複数回答>



<小売・複数回答>



<サービス・複数回答>

