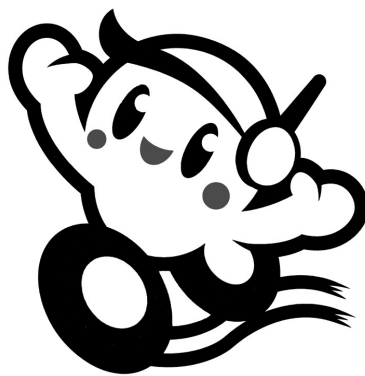


このしおりは研修生本人に必ずお渡しください。

入所のしおり



中研キャラクター るーくん

自動車安全運転センター
安全運転中央研修所

■ 入所手続き等

- 入所受付は、宿泊棟（本館）1階フロントで行いますので、研修開始時刻の30分前までに済ませてください。
- やむを得ない理由により遅れる場合は、必ず当研修所教務課までご連絡ください。（連絡先 029-265-9560 教務課直通）
- お車利用の方は、研修所入口（正門守衛所）で駐車票を受け取り、車両の見やすい箇所に掲示し、研修生駐車場に駐車してください。（裏表紙の案内図を参考にしてください。また、駐車料金は無料です。）
- 前日宿泊される方は、午後3時から午後10時までに入所してください。
- 前日泊は、原則として研修申込書にて、事前申込みされた方のみとなります。また、満室の場合などは、前日泊をお断りする場合があります。
- 研修終了日の宿泊は、原則として研修申込書にて、事前申込された方のみとなります。満室の場合などは、終了日の宿泊をお断りする場合があります。

■ 研修の開始時刻

- 研修初日の開始時刻は、それぞれ課程により異なります。詳しくは、研修申込書に記載された「課程別 研修開始時刻・終了時刻 一覧」にてご確認ください。
- オリエンテーションでは、研修期間中における研修内容と研修施設のご利用に関する注意事項の説明をします。
- オリエンテーション終了後、時間割に従って研修を開始します。
- 時間割は、オリエンテーションの際に配布しますが、助成金申請等で事前に必要な場合は、当研修所教務課教務第一係までお問い合わせください。

■ 日課時限等（原則2日目以降）

朝食	7:15～8:15	5時限	14:10～15:10
1時限	8:40～9:40	6時限	15:20～16:20
2時限	9:50～10:50	7時限	16:30～17:30
3時限	11:00～12:00	夕食	17:30～19:30
昼食	12:00～13:00	入浴	17:30～22:30
4時限	13:00～14:00	消灯	22:30

■ 研修の終了時刻

- 研修最終日の終了時刻は、それぞれ課程により異なります。詳しくは、研修申込書に記載された「課程別 研修開始時刻・終了時刻 一覧」にてご確認ください。

■ 退所手続き等

- 修了式終了後、宿泊室の鍵をフロントに返却してから退所してください。なお、1日研修課程の前日泊の方及び2日間研修課程の方は、研修終了日の3時限から4時限の間に宿泊室を退室していただくようご協力をお願いいたします。（荷物等はロッカー一室の無料ロッカーをご利用ください。）
- 3日間以上の研修課程の方は、研修終了後に宿泊室を退室していただくようご協力をお願いいたします。（ただし、研修最終日の終了時間が午後3時以降の研修課程の方は、3時限から4時限の間をお願いする場合があります。）
- ※ 宿泊室を退出していただく時間については、他の研修課程の都合上繰り上げさせていただく場合があります。

■ 研修料金等

- 研修料金は、指定された期日までに、指定の金融機関にお振込みください。
(振込手数料はお客様ご負担でお願いいたします。)
- 2日間研修以上の課程は、研修料金の中に施設使用料が含まれています。
(個室1泊3,700円)
ただし、8日間以上の課程は研修のない日についても宿泊料として、1泊あたり3,700円の別途料金が必要となります。
- 研修開始日の前日から宿泊(前日泊)または、研修終了日の宿泊(後日泊)をされる方は、別途施設使用料が必要となります。(個室1泊3,700円)

■ 食事等

- 食事は、研修料金とは別でのお支払いとなります。
- ※ 食事料金の目安【朝食420円・昼食600円・夕食600円】
- ※ 食事料金の支払いについては、食堂において現金でのお支払いとなります。
- ※ 朝食のみ事前予約制(前日夜8時まで)となっておりますので、前日宿泊される方で入所(チェックイン)が、夜8時以降になる方につきましてはご注意ください。

■ 持参品等

- ①運転免許証 ②健康保険証 ③筆記用具 ④洗面用具(歯ブラシ、タオル、ひげそり、ドライヤー、ティッシュ等) ⑤マスク ⑥体温計
- 服装について
 - ・ 研修は、実技が大半となりますので、運転に適した活動しやすい衣服(トレーニングウェア、作業服等)、運動靴(サンダルやヒールの高い靴は不可)、帽子をご用意ください。
 - ・ 研修中に汗をかいたり、雨にぬれたりすることもありますので着替えもご準備ください。
 - ・ 冬期は、防寒着、ひざ掛け(ブランケット)等をご用意ください。夏期は、汗拭きタオルをご用意ください。
 - ・ 二輪車を使用する課程の場合は、ヘルメット・乗車用ブーツ・グローブをご用意ください。
※ ヘルメット・二輪車乗車用ブーツ(28.0cmまで)・雨合羽は、貸し出し品を準備しています。(これらの共用品には数に限りがありますのでお持ちの方は各自でご用意いただきますようご協力をお願いいたします。)
- その他
 - ・ 研修課程によって、特に必要となる持参品(教材等)については、別添の資料でご案内いたします。
 - ・ 薬を服用中の方は、お薬手帳と共に必ずご持参ください。
 - ・ 宿泊棟(本館)1階フロント奥の売店では、日用品、文房具、お土産品等を販売しています。
※ 営業時間は、月曜日から金曜日 午前11時30分～午後6時30分までとなります。
※ 原則として、土曜日・日曜日は休業日となります。
 - ・ 宿泊室にテレビ、保冷庫(冷蔵庫ではありません)を備え付けておりますが、ラジオ、時計の備え付けがありませんので、必要な方はご持参ください。

- ・ 宿泊室は火気厳禁としておりますので、調理器具等の持込みはご遠慮ください。
- ・ 洗濯につきましては、洗濯機（乾燥機）は自由にご利用いただけますが、洗剤等は各自でご用意ください。
- ・ リンスインシャンプー、ボディソープは浴室・シャワー室にご用意しております。
- ・ 浴衣は各部屋にご用意しております。
- ・ 研修所内に ATM 機はありません。また、クレジットカード等のカード類もご利用になれません。
- ・ たばこの販売は、自動販売機のみ（成人識別 IC カード「taspo（タスポ）」が必要）となります。
- ・ インターネット（Wi-Fi）環境は、ありません。
- ・ 宿泊室は全室禁煙（加熱式たばこ、無煙たばこ等を含む）です。
※ 敷地内に喫煙所を設けております。

■ 荷物の送付

荷物を宅配便等で送る場合は、研修開始日の前日までに到着するよう下記に発送してください。

住所 ☎ 312-0005

茨城県ひたちなか市新光町 605-16

安全運転中央研修所 フロント係

○月○日からの

○○○○課程 本人 名様

※研修開始日、研修課程名及び氏名(フルネーム)を必ず記入してください。

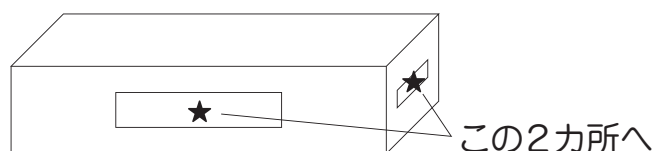
※荷物への表示方法は

- ① メモ用紙等を利用して

○○月○○日から（研修開始日） ○○・・・○課程 本人 氏名 ○ 個口（個数）
--

と記載したものを2枚用意してください。

- ② ダンボール箱等で発送される場合
側面2カ所に貼り付けてください。
（箱の無印のところに直接記入しても結構です。）



- ③ バッグで発送される場合
発送時、バッグにカバーをかける場合は、外から見えるように上記①で作成した用紙をバッグとカバーの間に入れる。または、カバーに貼るなどの方法をとってください。

■ 入所に伴う遵守事項等

○ 研修生の遵守事項

研修生は、入所後は法令、公序良俗及び安全運転中央研修所による指導事項等を守り、秩序正しく行動していただきます。

これらに反する行為を行った場合は、中途退所の処置をとることがあります。この場合は、研修料は返還いたしません。

また、病気、緊急用務等やむを得ない理由を除く研修生の個人的都合や無断で研修を中断若しくは中途退所した場合には、研修料は返還いたしません。

なお、研修生の故意、過失等その責に帰すべき事由により当研修所の施設、宿泊室（備品、寝具類を含む）、車両等に損害を生じさせた場合は、損害賠償を請求することがあります。

○ 免責事項

次の事由による研修生の損害については、当研修所は責任を負いません。

- ・ 官公庁の命令、その他当研修所の管理できない事由による研修日程の変更若しくは研修の中止
- ・ 研修生の不注意により発生した、研修中の事故等による負傷等（ただし自動車安全運転センターが加入する傷害保険等（研修生申請）の保険範囲内で見舞金を給付）
- ・ 当研修所内における盗難・紛失及びその他当研修所の管理できない事由による損害事案
- ・ 当研修所施設外の自由行動時の事故

※ 上記を確認いただき事前にお配りした「確認書」に、研修入所日の日付と署名をご記入の上、研修初日のオリエンテーション（入所式）時にご提出をお願いします。

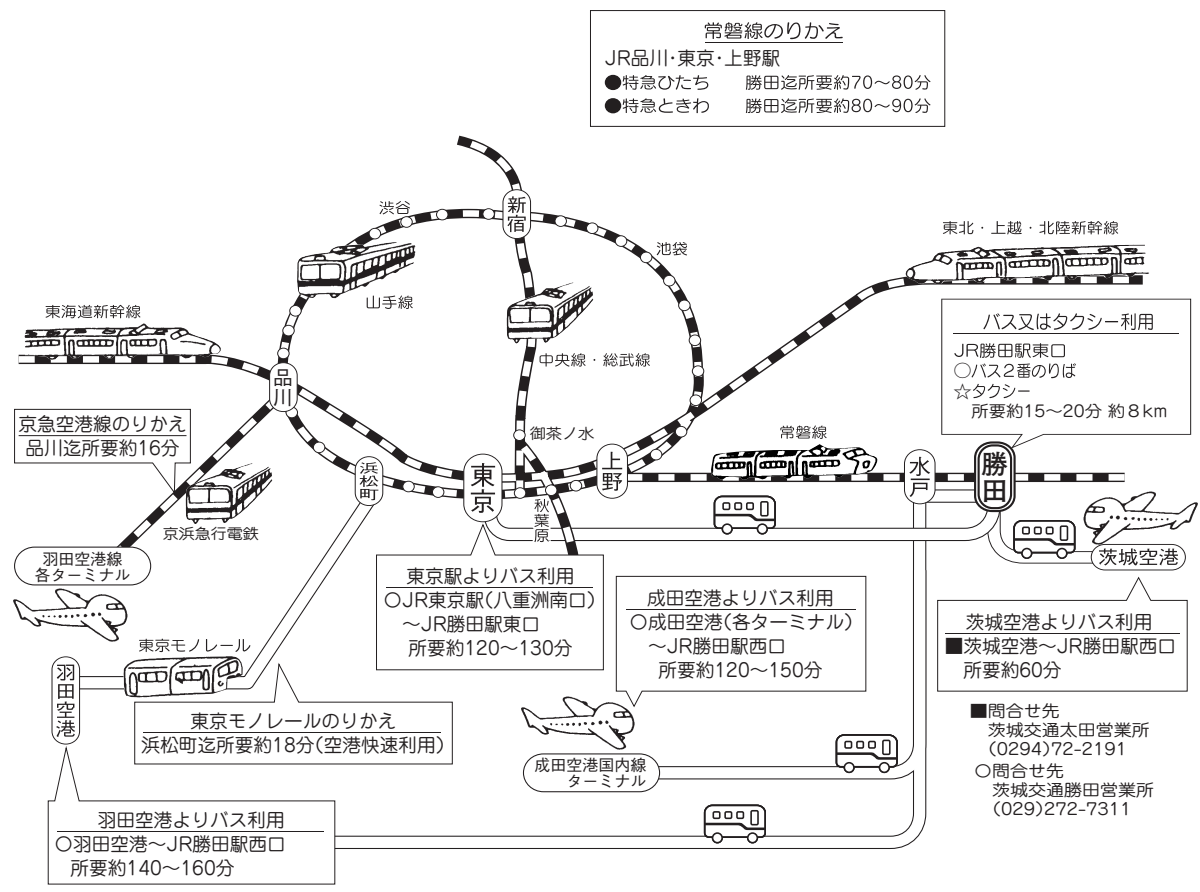
■ 研修に関する問合せ先

安全運転中央研修所 研修部教務課

電話 029-265-9560（直通）

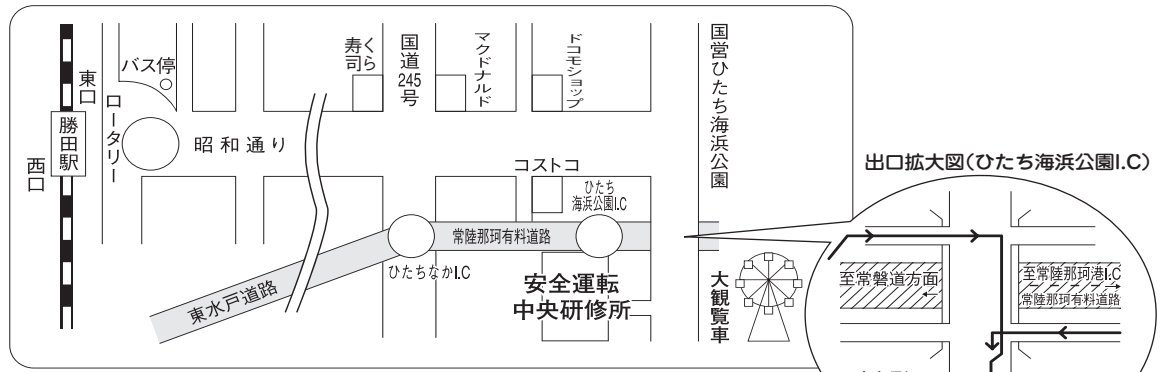
FAX 029-265-9552

安全運転中央研修所交通案内図



※電車・バス等をご利用される方は、必ず事前にご確認をお願いいたします。

勝田駅東口（2番バス乗り場）→中央研修所



- ※1 バス乗り場については、変更となる場合もありますので、必ず乗車前にご確認願います。
- ※2 中央研修所バス停（所内にあります。）で下車、フロントまで徒歩で1分弱。
- ※正門前の中央研修所入口バス停からは、フロントまで徒歩で10分程度かかりますのでご注意ください。
- ※海浜公園南口行きのバスについては、全便中央研修所内のバス停（交通公園、中央研修所）を経由いたします。

案内表示は、2023年1月1日現在です。

○ 自動車利用の場合

国営ひたち海浜公園を目標に下記のコースを来られると分かりやすく便利です。

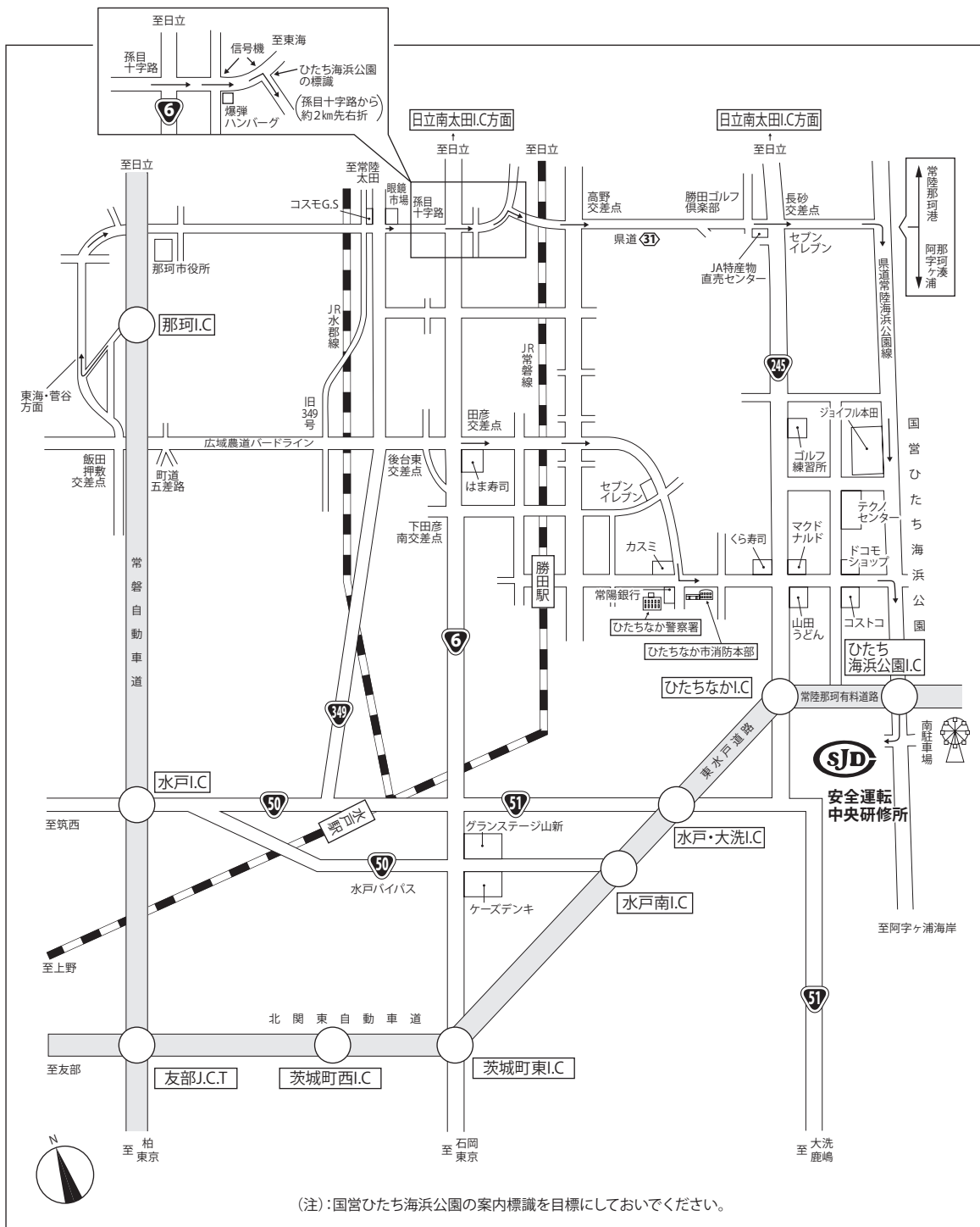
日立方面からのルート例

- ・ 常磐自動車道 「那珂 I.C」 から約 17km
「日立南太田 I.C」 から約 18km
- ・ 国道 6 号 「田彦交差点」 から約 9km

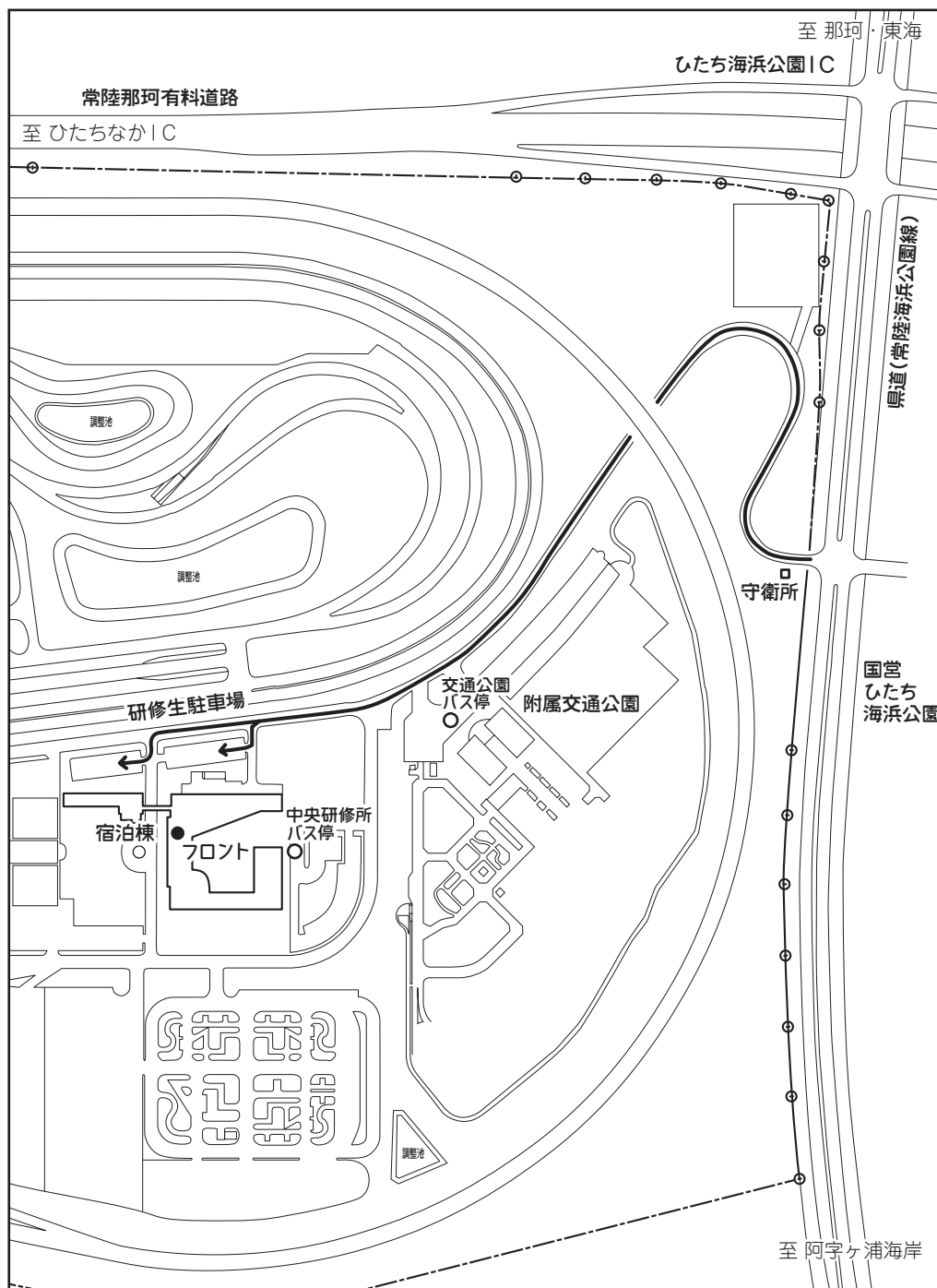
東京方面からのルート例

- ・ 常磐自動車道～北関東自動車道～東水戸道路
～常陸那珂有料道路 「ひたち海浜公園 I.C」 から約 0.5km

※大型バス（貸切）でお越しの際は、事前に連絡をお願いします。



= 駐車場のご案内 =



自動車安全運転センター安全運転中央研修所研修部

☎ 312-0005

茨城県ひたちなか市新光町 605-16

電話 (029) 265-9560 (研修部 直通)

ホームページ : <https://www.jsdc.or.jp/school/ken.htm>

